

Osez la filière STMG

Sciences et Technologies du
Management et de la Gestion



La filière STMG est confortée avec la réforme du lycée 2021



*UNE AUTRE VOIE
VERS LA REUSSITE*

**BACCALAURÉAT
2021**

POUR L'ÉCOLE
DE LA CONFIANCE



@EducationFrance



Ministère de l'Éducation nationale

Parcours clairement *identifié* avec des matières diversifiées
Parcours *équilibré* entre enseignement général et technologique

Matières	En Première
ENSEIGNEMENT TECHNOLOGIQUE	15 h
Droit et économie	4 h
Management	4 h
Sciences de gestion et numérique	7 h
ENSEIGNEMENT GENERAL	14 h
Enseignement Moral et civique	0.30 h
Mathématiques	3 h
Français	3 h
Histoire et géographie	1.30 h
LVA + LVB	3 h
Enseignement techno en LVA	1 h
Sport	2 h



approche concrète



La forte présence de l'enseignement général indispensable à la poursuite d'études

Les atouts de la filière STMG

Elle peut **rassurer** des élèves indécis quant au choix des options à sélectionner en classe de première.

Elle s'est adaptée pour **favoriser une poursuite d'études** après le baccalauréat (BTS, IUT, Université).

Les spécificités de la filière

L'enseignement du droit : spécificité de la filière STMG.

acquisition de bases juridiques solides + apprentissage d'une méthodologie spécifique = réussite d'études juridiques.

Le management : il vise à donner aux élèves une introduction au fonctionnement des organisations

(entreprises, organisations publiques et associations)

L'utilisation du numérique : les outils numériques sont fortement mobilisés

(progiciel de gestion intégré, jeux sérieux de gestion, espace numérique de travail, applications bureautiques..)

Un enseignement différent par rapport à la voie générale

Approche **concrète** de l'enseignement

Du concret vers l'abstrait

Réalisation d'un **projet** dès la classe de première

Importance de la **méthodologie**

Approche **variée** de la pédagogie

- *Travail sur ordinateurs, tablettes*
- *Étude de cas pratiques*
- *Utilisation de vidéos*

L'engagement du lycée Lumière pour favoriser une poursuite d'études

- **Le pass DUT :**

6 séances de formation en méthodologie proposées aux élèves souhaitant intégrer un IUT le mercredi après midi

- La participation **au concours « Défi prépa »**

Organisation par la classe prépa du lycée Jean Perrin en liaison avec l'école de commerce KEDGE BS

- Des **partenariats avec des sections de BTS**

Les études supérieures après un bac STMG

Courtes : BTS/IUT

- Commerce
- Professions immobilières ;
- droit ;
- Informatique ;
- Banque et assurance etc..

Longues :

- **Les Classes préparations économiques** permettant d'accéder aux *mêmes écoles de commerce et de management* que l'option scientifique (E.C.S.) et économique (E.C.E.).
- **Universités**
- **Ecoles d'ingénieurs**

Autres : Institut de Formation en Soins Infirmiers

Le public accueilli

- Candidats **motivés par des études supérieures**
- qui souhaitent une **approche concrète de l'organisation et du fonctionnement** réels des entreprises par des cours de management et de gestion



l'objectif de la réforme est d'intégrer davantage d'élèves en IUT et UNIVERSITE

Les élèves doivent avoir un niveau suffisant en français et aimer rédiger

Quelles qualités ?

Intérêt pour
**informatique et
Internet**

Goût pour les méthodes
de **travail de groupe**

Curiosité
pour
l'**actualité**



Attrait pour les
métiers du tertiaire
Commerce, finance,
ressources humaines

Volonté de **continuer des études** après le baccalauréat

Être stratège !



*J'ai 11,5 de moyenne
générale en **seconde**
Quel bac choisir ?*

1^{ère} hypothèse :

10/20 de moyenne générale
en filière générale

~~BTS ou DUT~~

2^{ème} hypothèse :

13/20 moyenne générale
en **STMG**

**BTS ou
DUT**

**Classe
prépa**

Être confiant(e) !



*J'ai des
difficultés
en maths ou
en anglais*

De nouvelles matières enseignées

=

Pas d'angoisse ou d'échec

L'enseignement **spécifique** en terminale :

◆ Management, sciences de gestion et numérique :

- Management

+

- **1 spécialité au choix** :

▸ Mercatique

▸ Ressources humaines et Communication

▸ Systèmes d'information de Gestion

▸ Gestion et Finance

= 10 h

◆ Droit et économie

= 6 h

Après une première « STMG »



Terminale

Avec enseignement du
« Management, sciences de
gestion et numérique »

Option :

« Mercatique »



Terminale

Avec enseignement du
« Management, sciences de
gestion et numérique »

Option :

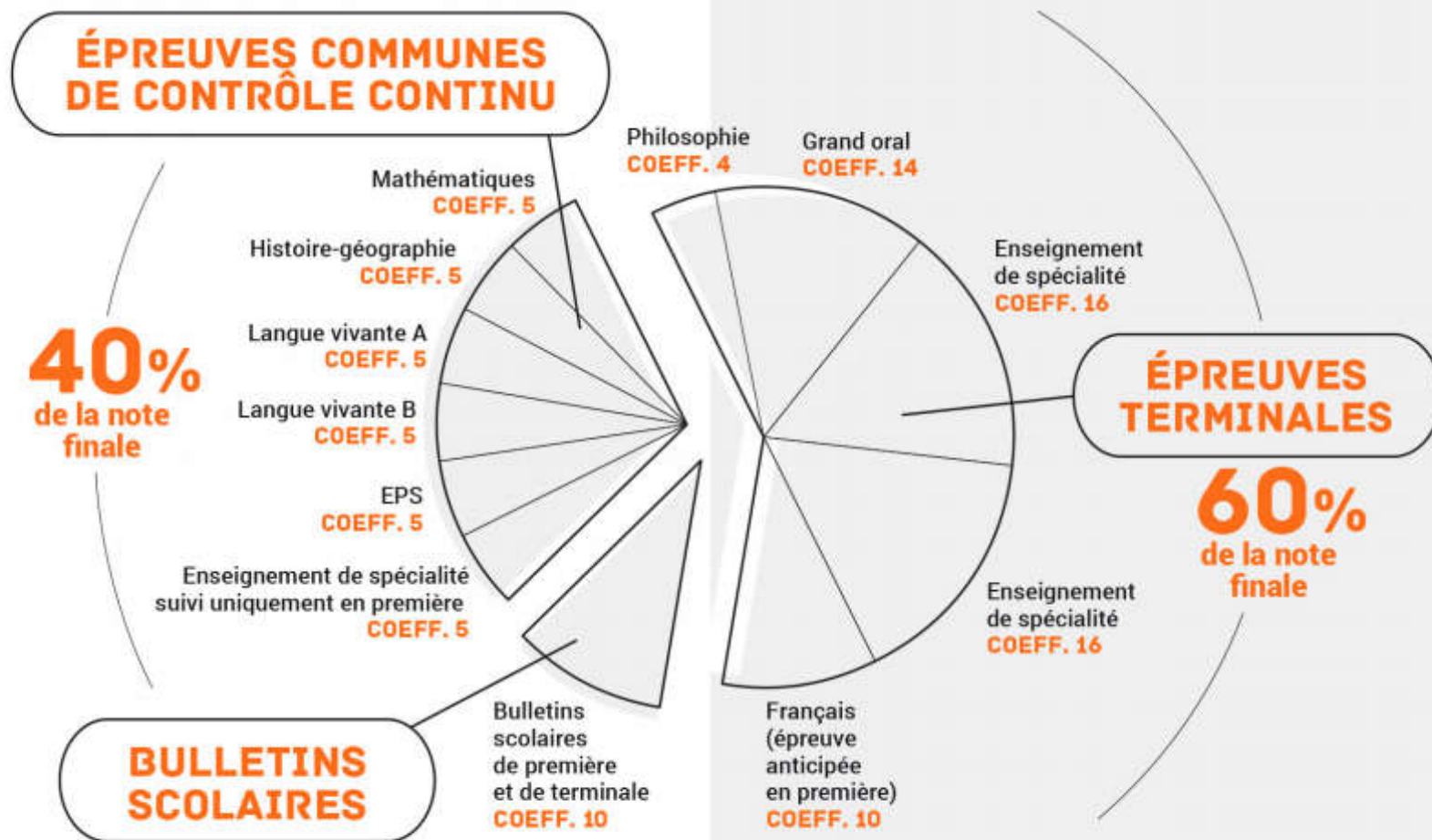
**« Ressources Humaines et
Communication »**

Autres options possibles (non enseignées au lycée Lumière):

« Systèmes d'information de gestion »

« Gestion et Finance »

LES ÉPREUVES DU NOUVEAU BACCALAURÉAT TECHNOLOGIQUE



EPREUVES TERMINALES

=

60 % de la note

- 1 épreuve en 1^{ère}
 - anticipée de français (écrit et oral)
- 4 épreuves en terminales
 - 2 épreuves de spécialité
 - 1 épreuve de philosophie
 - 1 épreuve orale terminale

(modèle actuel du bac)

CONTRÔLE CONTINU

=

40 % de la note

- 10 % : prise en compte des bulletins de 1^{ère} et terminale
(encourager la régularité du travail des élèves)
- 30 % : épreuves communes de contrôle continu organisées pendant les années de 1^{ère} et de terminale

(valoriser le travail des lycéens)

ÉPREUVES TERMINALES

Épreuves anticipées

	Coefficient
1. Français (écrit)	5
2. Français (oral)	5

Épreuves finales

3. Philosophie	4
4. Épreuve orale terminale	14
5. 2 Épreuves de spécialité	16

ÉPREUVES COMMUNES DE CONTRÔLE CONTINU (E3C)

- histoire-géographie ;
- langue vivante A ;
- langue vivante B ;
- mathématiques ;
- EPS
- enseignement de spécialité
(suivis en classe de première)

Compléments :

Quelle option choisir en terminale ?



TERMINALE option

« Systèmes d'Information et de Gestion »

- ✓ Comprendre le fonctionnement des systèmes d'information de l'entreprise,
- ✓ Participer aux projets d'informatisation de l'entreprise,

TERMINALE option

« Gestion et Finance »



- ✓ Comprendre la signification des données chiffrées et savoir les communiquer,
- ✓ Contribuer à la prise de décision et à la gestion dans l'entreprise,

Formation Sécurité Dialogue social
Relations individuelles Hygiène
Sécurité sociale Comité d'entreprise
Audit Accord Risques professionnels
Ressources Humaines
Télétravail Relations collectives
Rémunérations Données personnelles
Capital humain Protection sociale

TERMINALE

« option Ressources Humaines et Communication »

Le programme aborde trois thèmes :

- ✓ les compétences : du recrutement... à la formation des salariés
- ✓ les facteurs de motivation et de satisfaction : qualité de vie au travail et rémunération ;
- ✓ la recherche de cohésion pour favoriser les relations de travail et le climat social.

Compléments :

Quelles études après un bac STMG ?

Les poursuites d'études courtes

UN LARGE CHOIX

BAC STMG

BAC +2

PLUS DE
25 BTS

PLUS DE
10 DUT

BACHELOR

BAC +3

DE NOMBREUSES LICENCES
PROFESSIONNELLES

POSSIBILITE DE REALISER SA FORMATION
EN **ALTERNANCE**

NOTARIAT

**Professions
immobilières**

**Négociation
et
digitalisation
de la relation
client**

**Gestion des
Transports
et
logistique
associée**

**Ventes et
productions
touristiques**

**Services
informatiques
aux
organisations**

Assurances

**Gestion de
la PME**

**services et
prestations
des secteurs
sanitaire et
social**

B.T.S

**Management
commercial
opérationnel**

**Technico-
commercial**

**Support à
l'action
managériale**

**Opticien
lunetier**

banque

Tourisme

Communication

**Commerce
international**

**Comptabilité
gestion**

**Economie
sociale et
familiale**

**Management
en hôtellerie
restauration**

**Techniques de
commercialisation**

**Carrières
juridiques**

**Gestion des
entreprises et
des
administrations**

**Information et
Communication**

I.U.T

**Gestion
administrative et
commerciale**

Informatique

**Gestion logistique
et transport**

Les poursuites d'études longues

BAC STMG

BAC + 2

CLASSE
PREPARATOIRE

BTS
ou
DUT

Expertise
comptable

L'université

BAC + 3

ECOLE SUPERIEURE
DE COMMERCE

Diplôme de
Comptabilité
et Gestion

LICENCE
ECO
ou
DROIT

BAC + 5

ECOLE
d'ingénieurs

Diplôme
Supérieur de
Comptabilité et
Gestion

MASTER

Les autres poursuites d'études

BAC STMG

Concours de la
fonction publique :
*administratif ,
petite enfance,
police....*

Concours
d'éducateur
spécialisé

Institut de
Formation en
Soins
infirmiers

De belles réussites

- Chef de projet informatique
- Juriste en droit international pour une grande entreprise française
- Responsable RH dans une PME
- En Cours de formation pour être expert comptable.

Qui ne sont que quelques exemples

Contrairement aux idées reçues,

STMG est aussi une **filière d'excellence**



qui permet de se construire un parcours
adapté à ses aspirations