

POUR L'ÉCOLE  
DE LA CONFIANCE

# RÉUNION D'INFORMATION DES PARENTS D'ÉLÈVES DE 2<sup>NDE</sup> GT 03/02/25



MINISTÈRE  
DE L'ÉDUCATION  
NATIONALE ET  
DE LA JEUNESSE

# L'orientation en seconde

# APRÈS LA SECONDE : QUELLE ORIENTATION ?

■ Les élèves de 2<sup>nd</sup>e pourront choisir, pour la prochaine rentrée :

■ La voie technologique → 1 série à choisir

ou

■ La voie générale → 3 spécialités à choisir

ou

■ La voie professionnelle (à la marge ; l'élève n'étant plus prioritaire)

# APRÈS LA SECONDE : QUELLE ORIENTATION ?

## ■ Le calendrier de l'orientation :

■ **Janvier** : information aux familles et aux élèves

■ **Février** : **Vœux provisoires**

↳ Vœux concernant la voie (générale, technologique ou professionnelle)  
 ↳ Si voie générale : indication de 4 spécialités

**Réponse** : Avis du conseil de classes (février 2025)

**JOURNEE PORTES OUVERTES : samedi 8 mars 25 matin**

■ **Mai** : **Vœux définitifs** (avril/mai, dates à confirmer)

**Voie générale** : 3 spécialités à choisir (+ 1 « de secours »)

**Voie technologique** : série à choisir

**Voie professionnelle** : filière à déterminer

■ **Juin** : **Décision du chef d'établissement sur la voie d'orientation**

# APRÈS LA SECONDE : QUELLE ORIENTATION ?

## ■ TELE-SERVICES

■ Janvier : Codes Educonnect

■ jusqu'au 17 Janvier : Vœux provisoires

↳ Réponse : Avis du conseil de classe => fin janvier/début février 2025

■ Mai : Vœux définitifs

↳ Ouverture : 22 avril 25  
↳ Fermeture : 23 mai 25

Réponse : Décision du conseil de classe

■ **Début juin 2025 : A VALIDER** (acceptation ou refus par les familles)

■ **Juin** : Filières technologiques ou professionnelles => Affectation (procédure Affelnet)

# Le baccalauréat

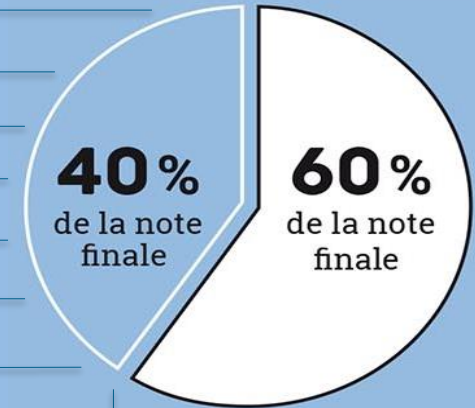
# L'ÉVALUATION DU CONTRÔLE CONTINU DANS LE CYCLE TERMINAL AU LYCÉE MÉDITERRANÉE

- Moyenne annuelle = moyennes des bulletins de l'année
- Moyennes des bulletins
  - Construites à partir de différents types d'évaluation
  - Représentatives du niveau d'apprentissage de l'élève
  - Arrêtées en conseil de classe
- Les élèves sont informés en début de semestre du nombre prévisionnel d'évaluations, de leur nature, de leur importance dans la note finale, des critères de réussite (voir protocole du lycée).
- Rattrapage des évaluations :
  - En cours de semestre
  - Par une seule évaluation ponctuelle si la moyenne annuelle n'est pas représentative (pendant l'année de terminale, au début pour une note de 1<sup>ère</sup> ou fin d'année pour une note de terminale)
- Prise en compte des aménagements pédagogiques et d'examen (AMEX)

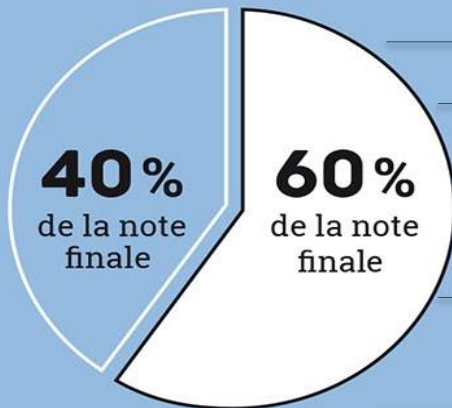
# LES COEFFICIENTS DU BACCALAURÉAT

CONTRÔLE CONTINU

- 3 + 3 Histoire-Géographie
- 1 + 1 Ed° Morale et Civique
- 3 + 3 LVA
- 3 + 3 LVB
- 6 EPS
- 8 Spécialité de 1<sup>ère</sup>
- 3 + 3 **Voie Technologique : Mathématiques**
- 3 + 3 **Voie Générale : Ens. Scientifique**  
(modalités pour les maths à préciser)



+ les options (coefficient de 2 à 6 qui se rajoutent au total des coefficients)



- Français (écrit) 5
- Français (oral) 5
- Spécialité 1 de Terminale 16
- Spécialité 2 de Terminale 16
- Philosophie **4 en Techno**  
**8 en Générale**
- Grand Oral **14 en Techno**  
**10 en Générale**

ÉPREUVES FINALES



# Voie technologique

Première et Terminale

# VOIE TECHNOLOGIQUE : 1<sup>ÈRE</sup> ET TERMINALE

Le « Tronc commun » à tous les élèves de la voie technologique

*Première*

**Français**

**3 h**

**Histoire-Géographie**

**1 h 30**

*Terminale*

**Philosophie**

**2 h**

**Education Physique et Sportive**

**2 h**

**Mathématiques**

**3 h**

**LVA (anglais) et  
LVB (Espagnol, Italien, Allemand)**

**4h  
Dont 1h  
d'ETLV**

**Enseignement Moral et Civique**

**18h/an**

# VOIE TECHNOLOGIQUE : 1<sup>ÈRE</sup> ET TERMINALE

## STI2D : Sciences et Technologie du Développement Durable Lycée Méditerranée

- Démarche scientifique autour d'un produit mettant en œuvre toutes les disciplines scientifiques
  - ↳ **approche interdisciplinaire STEM** (*Science Technology Engineering Mathematics*)
- Enseignements scientifiques renforcés
- **3 enseignements de spécialité en Première**
  - Innovation Technologique (3H)
  - Ingénierie et Développement Durable (9H)
  - Physique-Chimie et Mathématiques (6H)
- **2 enseignements de spécialité en Terminale**
  - Physique-Chimie et Mathématiques (6H)
  - Ingénierie, Innovation et Développement Durable (12H) : 2I2D dont 1 enseignement de spécialité à choisir :
    - Energie et Environnement (EE)
    - Innovation Technologique et Eco-Conception (ITEC)
    - Systèmes d'Information et Numérique (SIN)
- **Post bac** : 50% des places réservées en BUT, places réservées en Prépa, CPGE, Université, Ecoles d'ingénieur, STS, ...

# VOIE TECHNOLOGIQUE : 1<sup>ÈRE</sup> ET TERMINALE

## STL : Sciences et Technologie du Laboratoire Lycée Méditerranée

- Physique, Chimie et Biologie abordées de façon concrètes, en TP
- Travail en équipe et en projet
- 3 enseignements de spécialité **en Première**
  - Sciences Physiques et Chimiques en laboratoire (9h)
  - Physique chimie et mathématiques (5h)
  - Biochimie Biologie (4h)
- 2 enseignements de spécialité **en Terminale**
  - Physique-Chimie et Mathématiques (5h)
  - Sciences Physiques et Chimiques en laboratoire (13h)

# VOIE TECHNOLOGIQUE : 1<sup>ÈRE</sup> ET TERMINALE

STMG : Sciences et Technologie du Management et de la Gestion  
Lycée Lumière ou Joliot Curie

## ■ Les enseignements de spécialité en 1<sup>ère</sup> :

- Sciences de gestion et numérique (7h)
- Management (4h)
- Droit et économie (4h)

## ■ Les enseignements de spécialité en Terminale :

- Droit et économie (6h)
- Management, Sciences de gestion et numérique + 1 enseignement spécifique à choisir :
  - Mercatique (*Lycée Lumière*)
  - Ressources Humaines et Communication (*Lycée Lumière*)
  - Gestion et Finance (*Lycée Joliot-Curie*)
  - Systèmes d'Information et de Gestion (*Lycée Joliot-Curie*)

10h

# VOIE TECHNOLOGIQUE : 1<sup>ÈRE</sup> ET TERMINALE

## ST2S : Sciences et Technologies de la Santé et du Social Lycée Lumière

- Les enseignements de spécialité en 1<sup>ère</sup> :
  - Physique-Chimie pour la santé (3h)
  - Biologie et Physiopathologie Humaines (5h)
  - Sciences et Techniques Sanitaires et Sociales (7h)
- Les enseignements de spécialité en Terminale :
  - Chimie, Biologie et Physiopathologie Humaines (8h)
  - Sciences et Techniques Sanitaires et Sociales (8h)

Des enseignements optionnels sont également proposées aux élèves de la voie technologique : Arts ou EPS

# POUR QUELLE ORIENTATION POST BAC ?



## B.U.T.

■ **Priorité pour entrer en BUT**  
(50% des places réservées)

■ **Classes préparatoires**

■ **Licences**

■ **BTS**

■ **Santé et Social**

■ ...



**Formation sélective via Parcoursup**  
Accessible aux bacs généraux  
& technologiques  
Cursus en 3 ans - 180 ECTS



**Des compétences**  
recherchées par les entreprises,  
une formation reconnue



**Alternance**  
Possible sur tout ou une partie du cursus  
selon la spécialité



**Droits d'inscription nationaux**  
170 € pour 2020/2021\*



**18 spécialités de B.U.T.**  
Les mêmes que les D.U.T.  
1800 à 2000 heures d'enseignement  
selon la spécialité



**Professionalisation**  
Stage : 22 à 26 semaines, projets : 600 heures,  
mise en situation professionnelle



**International**  
Année, semestre ou stage à l'étranger  
selon la spécialité



**Pédagogie par petits groupes**  
Travaux Dirigés et Travaux Pratiques

\*Tarif maximum en formation initiale, exonération pour boursier et étudiants en alternance.

# Voie générale

Première et Terminale



# VOIE GÉNÉRALE : 1<sup>ÈRE</sup> ET TERMINALE

Le « Tronc Commun » à tous les élèves de la voie générale

*Première*

**Français**

**4 h**

**Histoire-Géographie**

**3 h**

*Terminale*

**Philosophie**

**4 h**

**Education Physique et Sportive**

**2 h**

**Enseignement scientifique  
( SVT/PHY et maths)**

**5 h**

**LVA (anglais)**

**et**

**LVB (Espagnol, Italien, Allemand)**

**1<sup>ère</sup>**

**4 h 30**

*Terminale*

**4h**

**Enseignement Moral et Civique**

**18h/an**

# LA PREMIÈRE EN VOIE GÉNÉRALE

## Les Spécialités du Bac Général

- Choix des spécialités → Première : **3** spécialités (4h chacune)
  - ↓
  - Terminale : **2** spécialités (6h chacune)
  
- Les spécialités du Lycée Méditerranée :
  - Histoire-géographie, Géopolitique et Sciences Politiques
  - Langue, Littérature et Civilisation Étrangère – Anglais Monde Contemporain
  - Sciences Économiques et Sociales
  - Mathématiques
  - Numérique et Sciences Informatiques (mutualisées avec Lumière)
  - Physique-Chimie
  - Sciences de la Vie et de la Terre
  - Sciences de l'Ingénieur (mutualisées avec Lumière)
  
- Spécialités mutualisées du Lycée Lumière :
  - Arts : Cinéma et Audiovisuel
  - Humanités, Littérature et Philosophie

# MODALITÉS

- *Parmi les spécialités mutualisées entre Lumière et La Méditerranée une seule peut être choisie (même créneau horaire)*
- *L'inscription à Lumière se fera sur places disponibles (réunion d'une commission)*
  
- **Chaque élève choisira 4 spécialités :**
  - **La 1 et la 2 seront assurées**
  - **La sera 3 totalement préférentielle, mais la 4 pourra être retenue en cas d'impossibilité organisationnelle (une spécialité mutualisée sera obligatoirement positionnée en rang 3).** Les élèves potentiellement dans cette situation seront reçus en entretien avec leur famille pour décision finale.

# LES SECTIONS ET LES OPTIONS

## Les sections et options au lycée Méditerranée

- La section Bachibac
  - La section Européenne (italien)
- 
- Les options de la seconde à la terminale (3h) :
    - Histoire des Arts
    - EPS
  - Les options de terminale (3h) :
    - Maths Expertes (si spécialité maths en terminale choisie)
    - Maths complémentaires
    - Droits et Grands Enjeux du Monde Contemporain

*Le suivi d'une seule option peut être assuré (en raison de la superposition des emplois du temps)*

# LES SPÉCIALITÉS

- 39 configurations de triplettes sont possibles dans notre établissement (tableau diffusé par les professeurs principaux)
- Certaines triplettes sont très majoritaires ; d'autres selon les années ne font l'objet d'aucun choix ou ne sont le choix que d'un élève.
- **A RETENIR :**
- Le choix des spécialités se fonde sur l'appétence ou la curiosité pour une discipline , mais il doit aussi prendre en compte les forces et faiblesses de l'élève
- Les choix de spécialités doivent autant que faire se peut être réfléchis et cohérents avec le projet de l'élève et des attendus du supérieur.

***Il s'agit d'un parcours qui se construit progressivement avec l'appui des équipes et de nombreux outils d'accompagnement (forums, PSY EN, site ONISEP, etc.)***

***Ne pas hésiter à rencontrer les professeurs principaux, professeurs de discipline et psy EN pour affiner le choix***

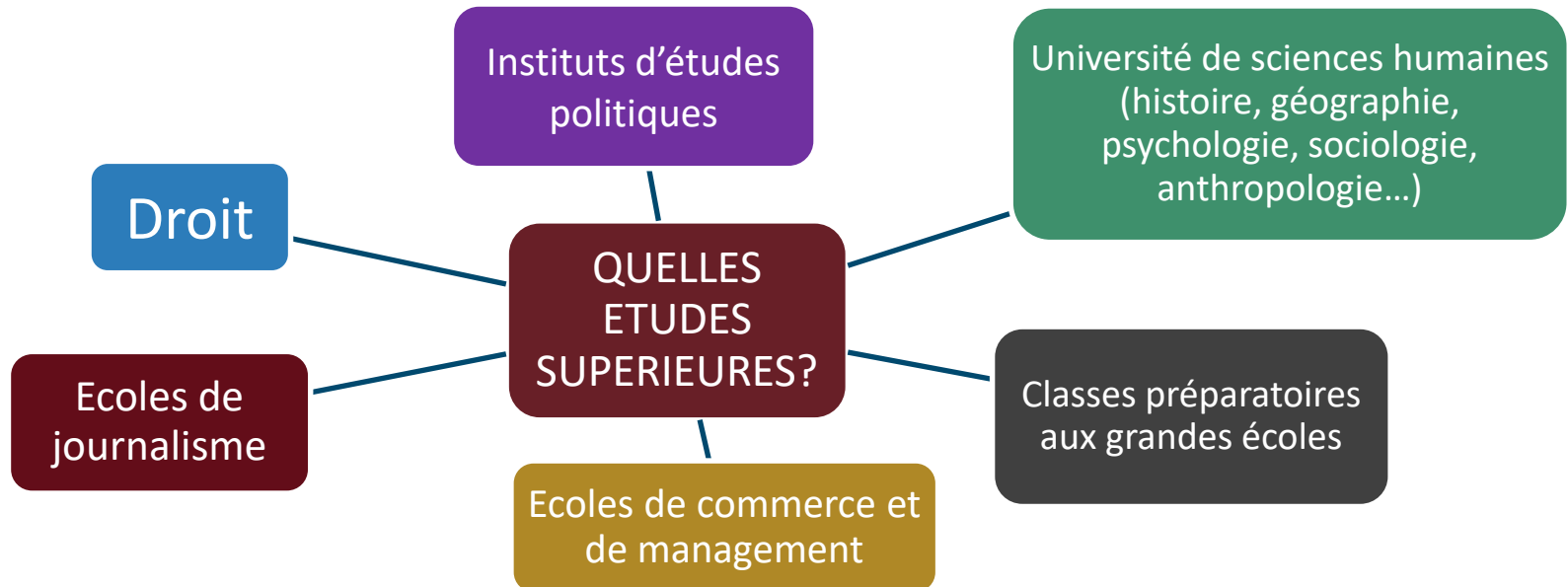
# ATTENTION AU CHOIX DES SPECIALITES

- Il doit être mûrement réfléchi et correspondre certes aux aspirations de l'élève, mais aussi à ses compétences scolaires.
- Un(e) élève rencontrant des difficultés dans une discipline ne doit pas la choisir comme spécialité. Si celle-ci lui semble nécessaire pour son orientation, il faut étudier les différentes possibilités de parvenir à son but. Elles sont souvent multiples.
- Choisir une matière dans laquelle on est en difficulté comme spécialité entraîne un très fort risque d'échec et de découragement en première. Même si la spécialité est abandonnée en terminale, elle compte coef 8 pour le bac.
- **Le changement de spécialité en cours de première ne peut intervenir qu'à la marge dans des cas très exceptionnels (complexité de l'organisation scolaire)**
- Il vaut mieux pour l'obtention du bac dans de bonnes conditions , et pour consolider les choix sur Parcoursup, s'assurer d'une scolarité solide
- Les conseils des professeurs en la matière sont précieux

# PRÉSENTATION DES SPÉCIALITÉS

## Histoire-Géographie, Géopolitique et Sciences Politiques – HG Sc Po

- Pour comprendre le monde dans lequel nous vivons et favoriser la curiosité intellectuelle
- Pour devenir acteur de son époque en forgeant son esprit critique
- Pour développer son autonomie, son expression écrite et orale afin d'acquérir les méthodes nécessaires à la réussite de ses études supérieures



# PRÉSENTATION DES SPÉCIALITÉS

## Anglais Monde Contemporain - AMC

- Explorer la **culture** sur les mondes britanniques et américain, l'Irlande et les pays du Commonwealth
- Etudier les **arts** (*littérature, peinture, photo, cinéma, séries télévisées, ...*) et la presse
- Mieux maîtriser **la langue anglaise** et développer le sens critique des élèves



# PRÉSENTATION DES SPÉCIALITÉS

## Sciences Economiques et Sociales - SES

Acquérir des savoirs scientifiques en Science Economique, Sociologie et Science Politique

SES

Fournir les outils nécessaires pour argumenter et contribuer à la formation du citoyen

Préparer aux études supérieures

- Université : Eco-Gestion, Droit, Science Politique, Sciences Humaines et Sociales, Staps...
- Classes préparatoires aux grandes écoles (HEC, ENS...)
- DUT (GEA, Tech de co...)
- Paramédical et secteur social

# PRÉSENTATION DES SPÉCIALITÉS

## Mathématiques

- Développer le raisonnement, la rigueur de la démonstration et la maîtrise de l'abstraction
- Bases pour les études futures (notamment scientifiques, mais pas seulement)
- En interaction avec d'autres spécialités (PC, SI, NSI, ...)

# PRÉSENTATION DES SPÉCIALITÉS

## Numérique, Science de l'Informatique - NSI

- Le programme est organisé autour des rubriques :
  - Représentation et Traitement des données :
  - Algorithmique.
  - Langage et programmation
  - Interaction entre l'homme et la machine sur le web, inclus les objets connectés et les réseaux ;
  
- La spécialité NSI développe les compétences suivantes :
  - Analyser et modéliser un problème
  - Décomposer un problème en sous-problèmes
  - Concevoir
  - Traduire un algorithme dans un langage de programmation

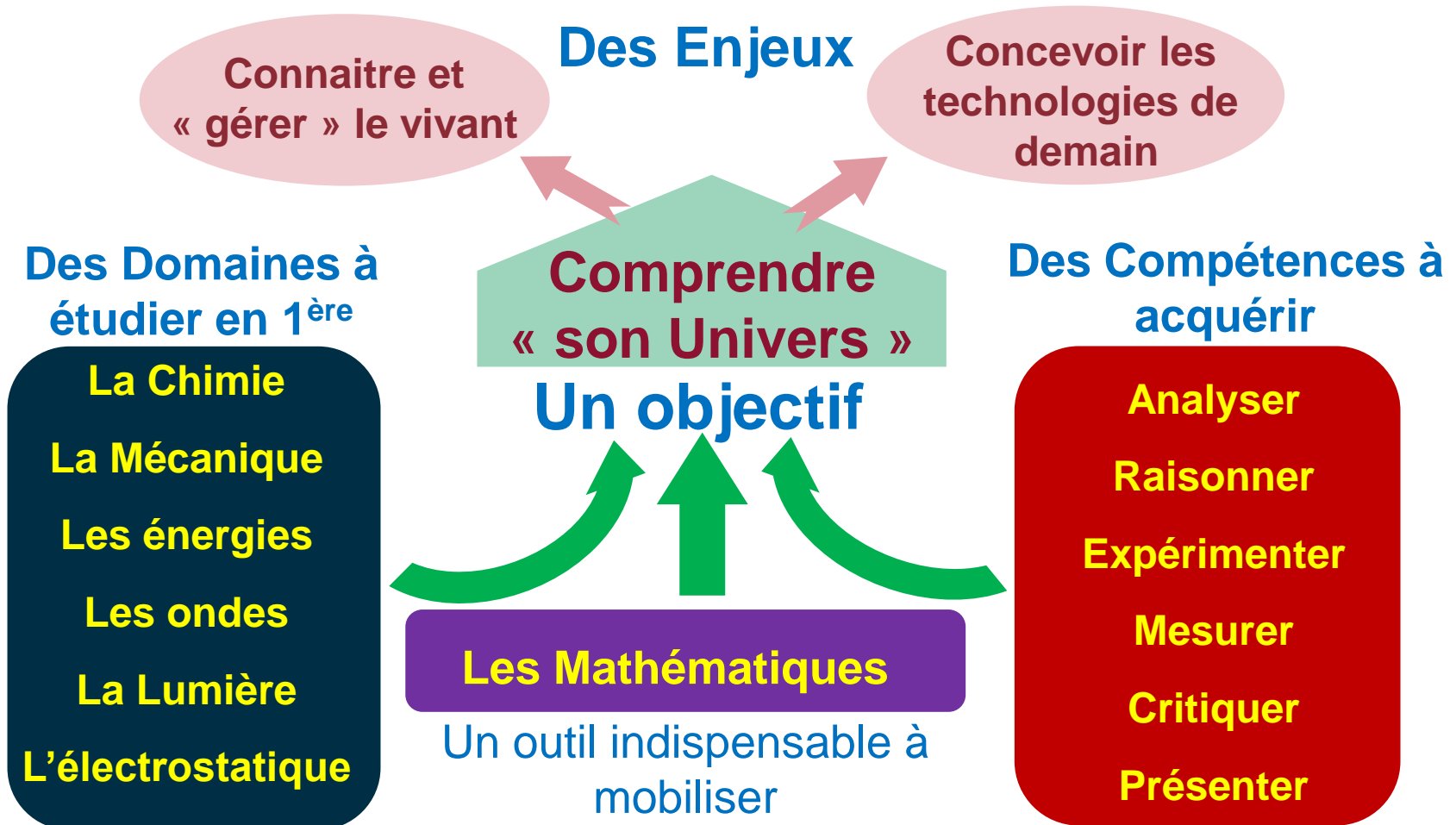
# PRÉSENTATION DES SPÉCIALITÉS

## Sciences de l'Ingénieur - SI

- Analyser les phénomènes observables et les lois de comportement associées, pour qualifier et quantifier les performances du produit afin de vérifier si le besoin initialement défini est satisfait.
- La conduite de projet est inhérente au métier d'ingénieur
- Approche interdisciplinaire STEM : *Science Technology Engineering Mathematics* (Mathématiques, Physique-chimie, Sciences de l'Ingénieur)
- En équipe : Ingénierie collaborative, Innovation, Approche design
- En terminale : La spécialité SI est complétée par 2h de Sciences Physiques

# PRÉSENTATION DES SPÉCIALITÉS

## Physique Chimie - PC



# PRÉSENTATION DES SPÉCIALITÉS

## Sciences de la Vie et de la Terre - SVT

- Pour tous les élèves curieux des phénomènes liés :
  - à la santé, la génétique, l'environnement, les êtres vivants, la géologie, le climat...
- Pour développer des compétences telles que :
  - l'observation, l'expérimentation, l'analyse, l'argumentation...
- Pour approfondir les connaissances acquises :
  - en manipulant, en raisonnant, en pratiquant la démarche scientifique,...
- Pour poursuivre des études dans le domaine des sciences :
  - PASS, LAS, Prépa BCPST, Université, STAPS, concours paramédicaux, ....

# PRÉSENTATION DES SPÉCIALITÉS

## Les spécialités mutualisées

Deux spécialités peuvent être suivies au lycée Lumière, sur places disponibles :

### ■ Arts : Cinéma Audiovisuel – CIAV

- Importance de la rédaction (écriture de scénarii)
- Autant de théorie que de pratique (montage, tournage, ...)
- S'adresse à des élèves curieux du monde cinématographique

### ■ Humanité, Littérature et Philosophie – HLP

- Autant de littérature que de philosophie
- Développement de l'esprit critique
- Analyser des points de vue, formuler une réflexion personnelle et argumentée
- Débattre sur les enjeux majeurs de l'humanité



**A CONSULTER :**

- LA DOCUMENTATION ORIENTATION AU CDI : LE LOGICIEL GPO POUR AIDE A L'ORIENTATION
- LE SITE HORIZONS 21 POUR AIDE AUX CHOIX
- LE SITE DE L'ONISEP
- LE SITE PARCOURSUP (POUR CONNAITRE LES ATTENDUS DES FORMATIONS DU SUPÉRIEUR)
- LE SITE ORIENTATION - REGION SUD