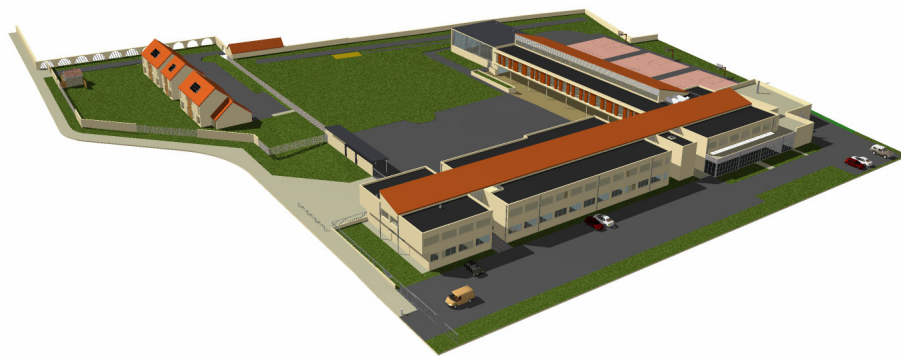


Sélection d'outils

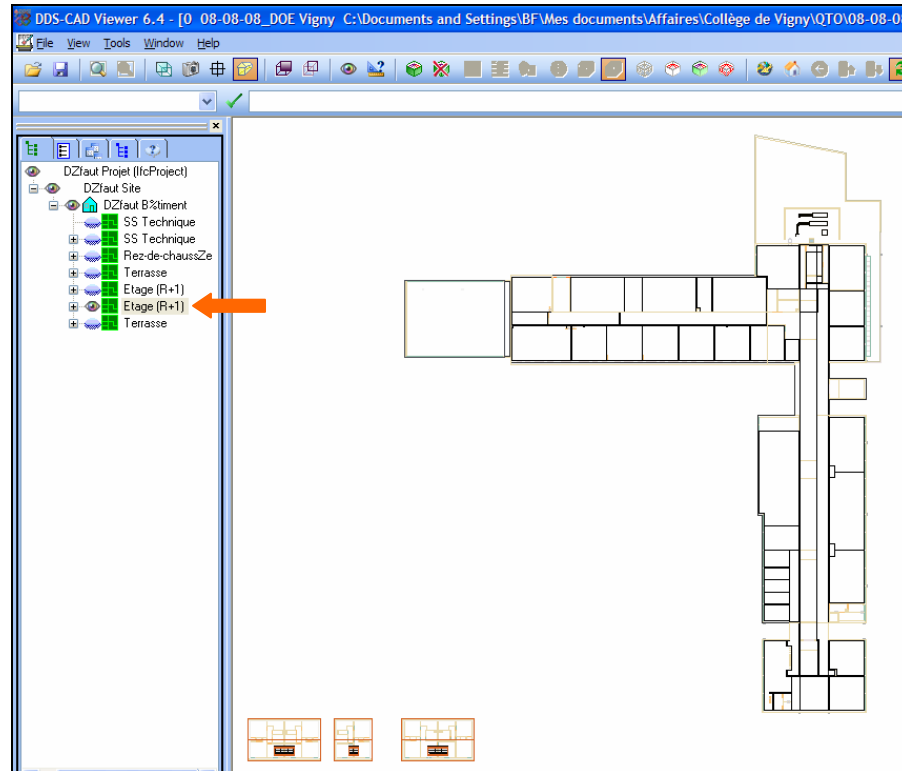
pour l'analyse et le contrôle de fichiers IFC



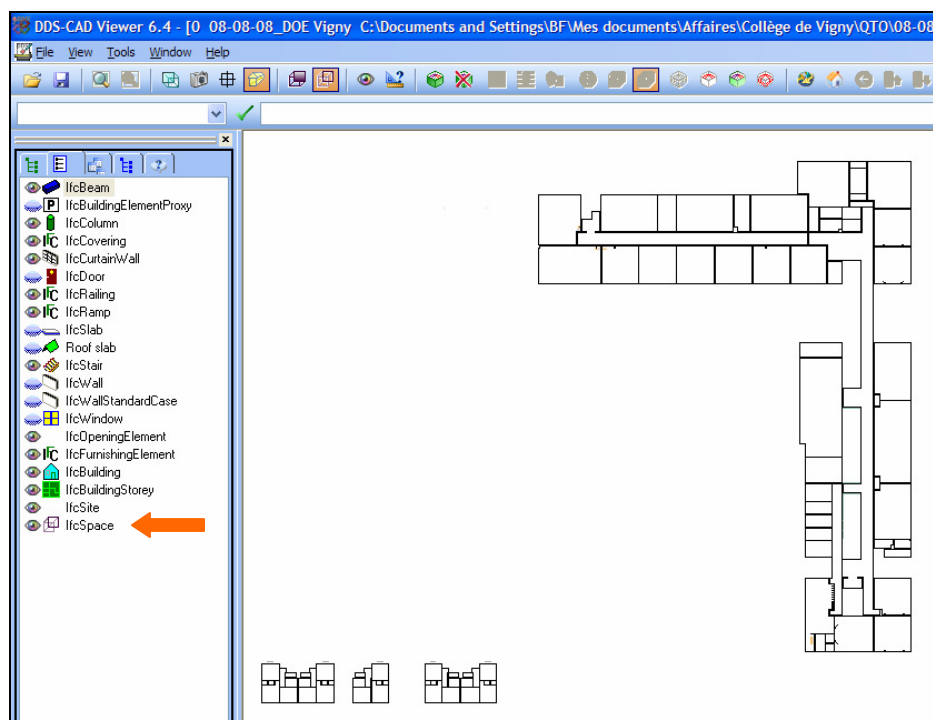
Logiciel	Editeur	Téléchargement	Système d'exploitation
DDS-CAD Viewer 6.4	DDS	http://lists.dds.no/mailman/listinfo/ifcviewer/	Windows
Nemetschek IFC Viewer	Nemetschek	http://www.nemetschek.com/ifc	Windows
Solibri Model Viewer	Solibri	http://www.solibri.com/solibri-model-viewer.html	Mac et Windows

DDS-CAD Viewer

L'affichage en 2D ou 3D est contrôlé au niveau de l'arborescence et/ou au niveau des classes d'objet. Ci-dessous, affichage de l'étage (R+1) :



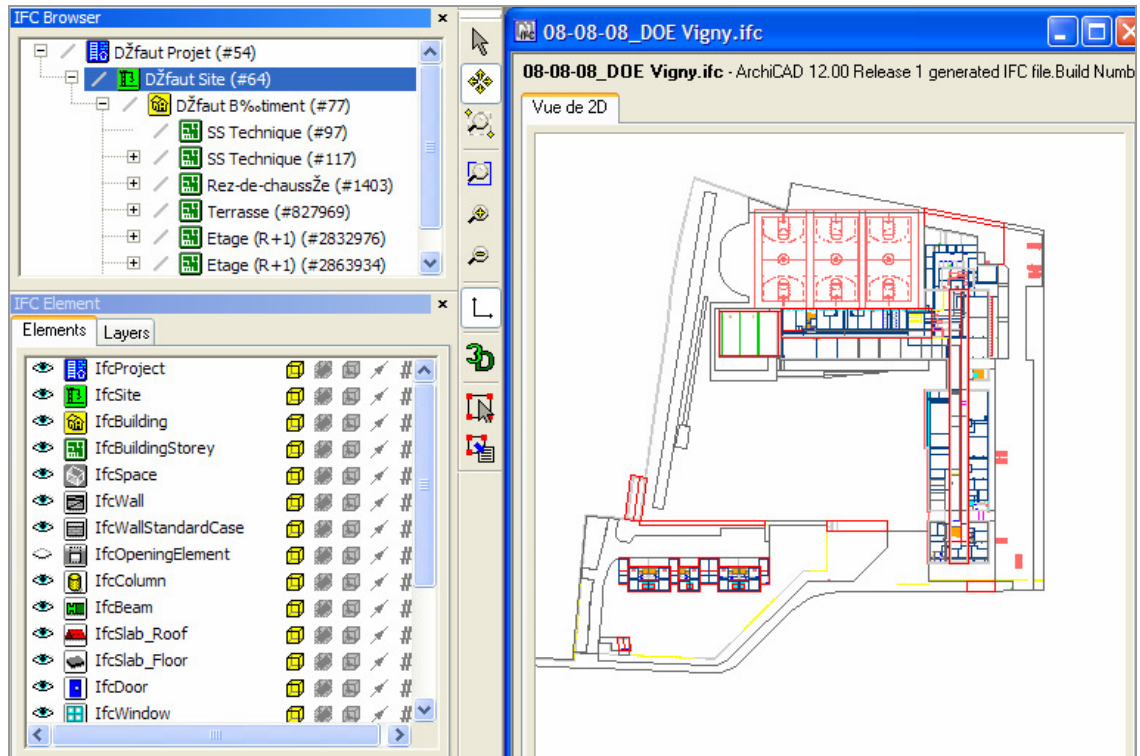
On peut n'afficher que certaines catégories des objets comme les locaux (IfcSpace). Un double clic sur un objet permet de contrôler ses propriétés.



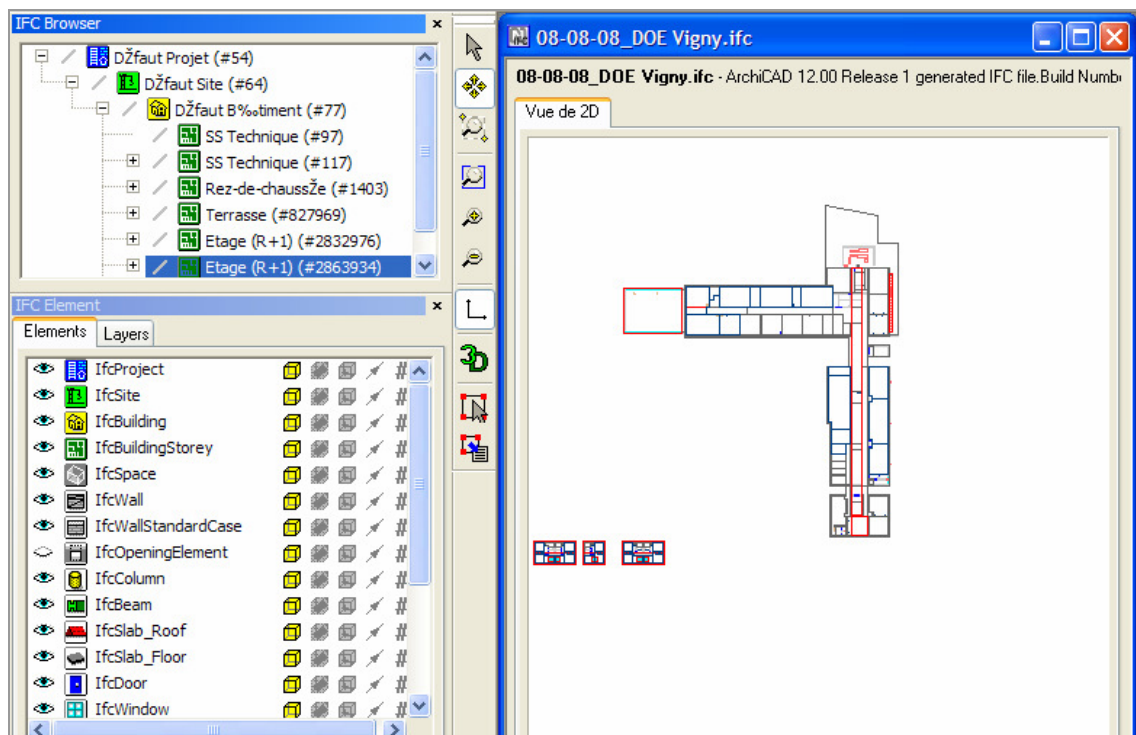
Nemetschek IFC viewer

L'affichage dans la fenêtre 2D ou 3D dépend du positionnement dans l'arborescence ainsi que de la sélection des éléments ou des calques visibles (cadre en bas à gauche).

On visualise ci-dessous le site et tout ce qui est implanté sur le site. Les éléments sont tous représentés à l'exception des ouvertures (IfcOpeningElement) :

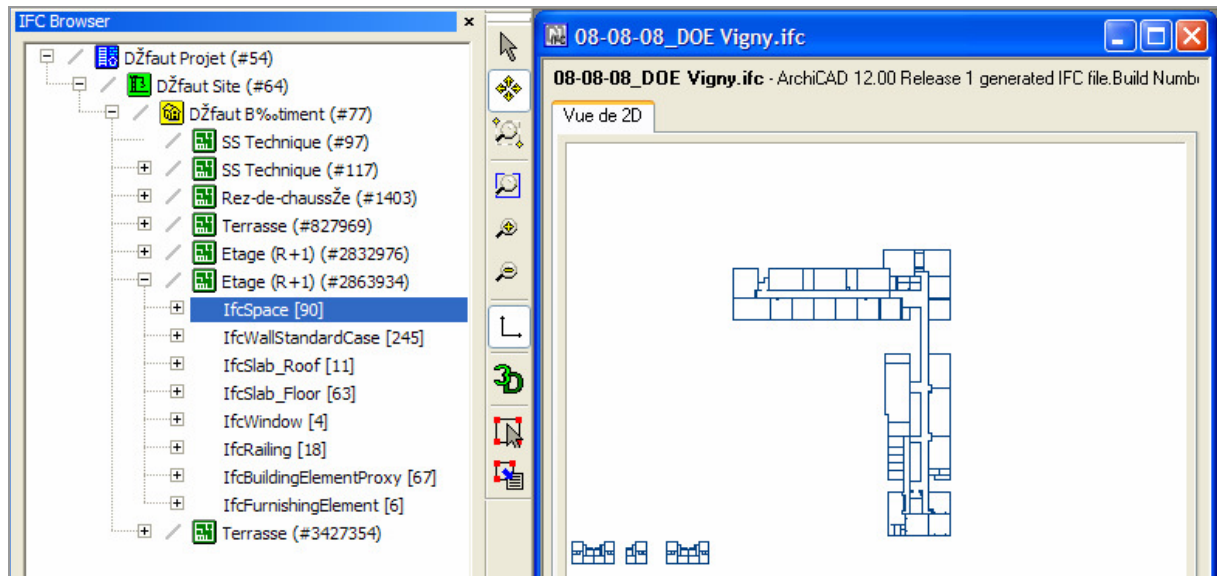


L'étage (R+1) est sélectionné dans l'arborescence et seuls les éléments qu'il contient sont affichés :



Les espaces de l'étage (R+1) sont sélectionnés dans l'arborescence et sont donc les seuls éléments affichés.

C'est une méthode simple et efficace pour un contrôle visuel de la présence des espaces dans le fichier IFC :



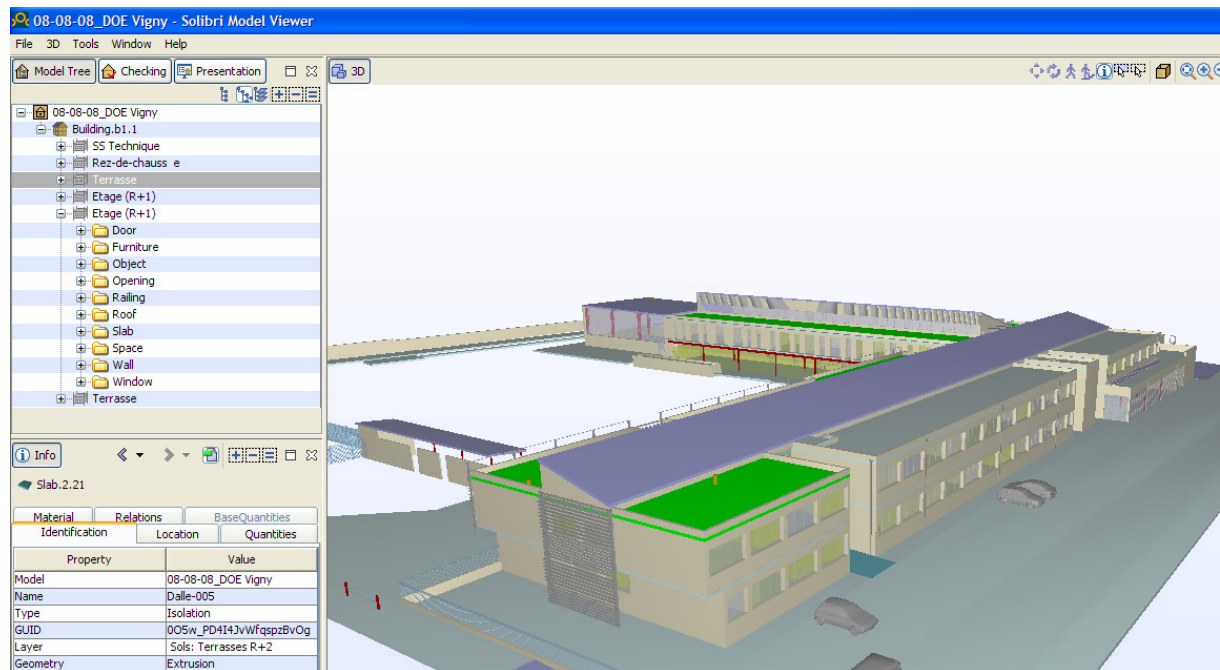
On peut aussi obtenir un comptage des principaux objets présents dans le fichier IFC. Cela permet de savoir, par exemple, que ce fichier contient 200 locaux (IfcSpace) :

Query Entities and Relations		
IFC Entities (IfcObject)		2854
..... IfcProject		1
..... IfcSite		1
..... IfcBuilding		1
..... IfcBuildingStorey		7
..... IfcSpace		200
..... IfcWall		8
..... IfcWallStandardCase		648
..... IfcOpeningElement		620
..... IfcColumn		45
..... IfcBeam		13

Pour accéder aux propriétés d'un objet, il suffit de le sélectionner et de demander l'affichage des propriétés (bouton droit).

Solibri

L'ensemble du projet est affiché. Un double clic sur un objet de l'arborescence du projet déclenche un recentrage de l'affichage sur cet objet.



Comparatif

Les 3 outils présentent de nombreux points communs : arborescence, accès aux propriétés et aux relations d'un objet, visualisation 3D,...

La principale différence réside dans le contrôle de l'affichage, plus sélectif et mieux adapté au contrôle chez l'outil de Nemetschek.

Pour tout renseignement complémentaire, adressez un message à ferries@laurenti.com